

# HET KENNIS EN INFORMATIE SYSTEEM SPORT (KISS)

## - WAT BETEKENT HET VOOR U? -

**Sport.** Machtig om te doen en prachtig om naar te kijken. Nederland wil dan ook graag een sportland zijn. Veel en steeds meer mensen zijn sportief actief. Topsporters presteren internationaal al jarenlang op hoog niveau. Zowel vanuit de overheid als vanuit de samenleving wordt de maatschappelijke en intrinsieke waarde van sport onderkend. En de droom om Nederland Sportland in 2016 op een Olympisch niveau te brengen krijgt steeds meer draagvlak. Zowel binnen de sport, de overheid als ook het bedrijfsleven.

De Sportagenda is tot 2012 de leidraad voor ontwikkelingen binnen de georganiseerde sport. De Sportagenda 2012 is door de sportbonden en NOC\*NSF opgesteld en beschrijft de eigen koers van de sport. In de Sportagenda en het bijbehorende uitvoeringsprogramma zijn de ambities en speerpunten voor de periode 2009 - 2012 uitgewerkt.

*Ambities van de georganiseerde sport tot en met 2012:*

- *Nederland bij de Top 10 van de wereld;*
- *Meer mensen sporten een leven lang;*
- *Sportbonden ontwikkelen en verzilveren kansen.*



Om meer mensen te laten sporten en een plaats in de Top 10 van de wereld te realiseren, is een sterke en efficiënt opererende branche noodzakelijk. Bonden moeten over de benodigde kennis, vaardigheden, capaciteit en slagkracht beschikken om deze ambities te realiseren.

*De georganiseerde sport is omvangrijk:*

- *4,9 miljoen leden;*
- *29.000 sportverenigingen;*
- *100-en topsporters;*
- *74 bij NOC\*NSF aangesloten sportbonden.*

### **Wat is KISS?**

In de periode 2009 – 2012 werkt de sport aan een goed werkend “branche informatie systeem” voor de sport. Het systeem heeft de naam KISS gekregen (Kennis- en Informatie Systeem Sport). Het streven is om via een eenduidige, efficiënte en transparante systematiek relevante data te verzamelen en om te zetten in noodzakelijke sportbrede beleidsinformatie. Een bijkomend voordeel is dat deze informatie ook nog een externe waarde heeft. Richting onder andere de overheid, het bedrijfsleven en het onderwijs wordt het mogelijk om betere sportbrede informatie te leveren.

### **Doelstelling van KISS**

Doel van het project is het ontwikkelen en beheren van een betrouwbaar en valide kennis- en informatiesysteem dat de kennis van bonden en NOC\*NSF over de bij hen aangesloten leden systematisch en structureel verhoogt waardoor beter onderbouwde besluiten met betrekking tot topsport, een leven lang sporten en brancheontwikkeling kunnen worden genomen.

*De georganiseerde sport wil:*

- *beter inzicht in sportend Nederland;*
- *overzicht in ontwikkelingen in de diverse takken van sport;*
- *betere besluitvorming op basis van relevante sportbrede beleidsinformatie ten behoeve van de topsport, breedtesport en ontwikkeling van de branche.*

## Verzamelen van data

Het verzamelen van data heeft betrekking op de gebieden leden, verenigingen, topsporters, accommodaties, evenementen en sportbonden. De belangrijkste uitgangspunten zijn eenvoud, betrouwbaarheid, gefaseerde invoering en het bewaken van de privacy-afspraken van sportbonden. De eerste fase van KISS betreft het verzamelen, verwerken en beschikbaar stellen van informatie rondom het onderwerp Leden. Ledengegevens die van u gevraagd worden zijn:

- Postcode;
- Geboortedatum;
- Geslacht;
- Lidmaatschap bond;
- Start lidmaatschap bij betreffende bond.

De dataverzameling van KISS-leden na de NOC\*NSF AV van november 2010.

## Wat is hiervoor nodig?

NOC\*NSF verwerkt bij het project KISS, de persoonsgegevens in overeenstemming met de Wet Bescherming Persoonsgegevens (WBP) op zorgvuldige wijze. Dit betekent dat NOC\*NSF en Sportbonden zich bij het project KISS houden aan de voorschriften uit de WBP en aan andere relevante regelgeving op het gebied van de bescherming van de persoonlijke levenssfeer. Dit houdt in dat dit project aangemeld wordt bij het College Bescherming Persoonsgegevens. De verzamelde ledengegevens worden dus niet voor andere doeleinden gebruikt dan beleidsontwikkeling ten behoeve van de georganiseerde sport.

### *Deel NOC\*NSF*

Om dit deel van KISS juridisch te verankeren, moet een aantal waarborgen worden gerealiseerd. Voor NOC\*NSF betekent dit het vaststellen van een registratiereglement met haar leden. Dit reglement is bedoeld om te zorgen dat NOC\*NSF goed omgaat met de gegevens die bonden aanleveren. Jurist Fred Kollen heeft gewerkt aan dit reglement dat in concept klaar is. Het wordt ter besluitvorming voorgelegd op de NOC\*NSF AV van november 2010.

### *Deel sportbonden*

Voor bonden heeft dit deel van KISS een andere betekenis dan voor NOC\*NSF. Het betekent namelijk dat de bond geregeld moet hebben met hun leden dat zij de gevraagde gegevens (postcode, geboortedatum, geslacht, startdatum lidmaatschap en tak van sport) van haar leden mag aanleveren aan een derde partij (in dit geval NOC\*NSF). Sommige bonden hebben dit al geregeld, sommige bonden kunnen dit bestuurlijk regelen en sommige bonden moeten dit via de AV regelen. De inzet hierbij is dat alle bonden dit voor het eind van 2010 geregeld hebben.

### *Planning*

<b>Wat</b>	<b>Wie</b>	<b>Wanneer</b>
Vaststellen registratiereglement KISS in AV van NOC*NSF	NOC*NSF	16 november 2010
Vaststellen registratiereglement KISS in ALV van uw bond	Bond	Vóór 16 november 2010
Aanmelding CBP	NOC*NSF	Vóór 16 november 2010
Proces aanleveren ledengegevens verspreiden	NOC*NSF	Ná 16 november 2010
Aanleveren ledengegevens	Bond	Nader te bepalen

## Techniek

In januari 2010 is de laatste hand gelegd aan het technische gedeelte van KISS. Software- en hardwarematig staat de techniek klaar. Hierbij is ook aandacht besteedt aan de beveiliging van de gegevens, toegang tot de gegevens en opslag van de gegevens.

### *Renflex en Sportlink*

Met de twee grootste leveranciers van ledenadministratiepakketten binnen de sport, Renflex en Sportlink, zijn gesprekken gevoerd. Zij zijn op de hoogte van het project en voorzien technisch geen probleem in het ontsluiten van de gevraagde data.

## Wat kunt u verwachten van KISS?

Wanneer de database van KISS volledig gevuld is met de ledengegevens, geeft het u inzicht in uw eigen bond te opzichte van de gezamenlijke bij NOC\*NSF aangesloten sportbonden in Nederland.

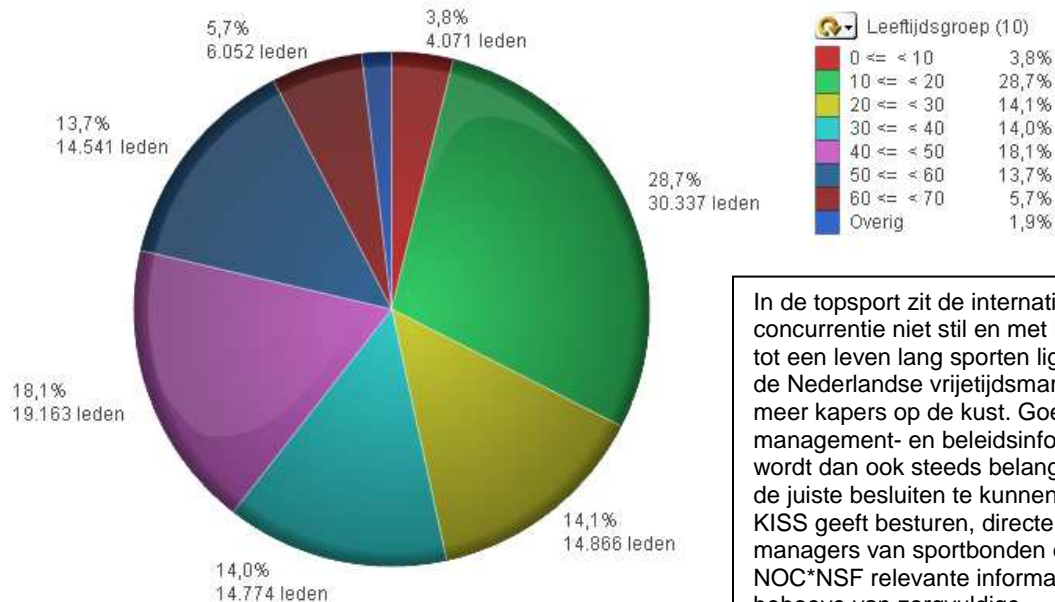
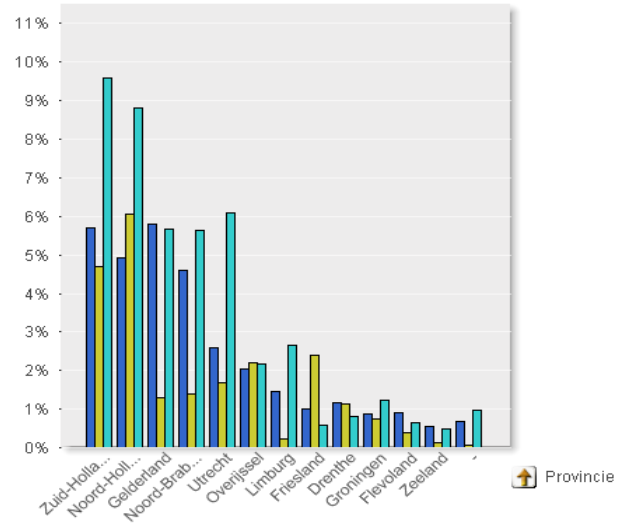
U krijgt inzicht in onder andere:

- De leeftijdsverdeling binnen de bond t.o.v. de gezamenlijke bonden in Nederland
- De verhouding man/vrouw binnen de bond t.o.v. de gezamenlijke bonden in Nederland
- De ledenverdeling van de bond per provincie t.o.v. de gezamenlijke bonden in Nederland

### Ontsluiting van kennis middels KISS

In de periode tot 2012 spelen kennis en informatie een centrale rol. K kunnen spelen op de snel wisselende omstandigheden van vandaag. Inzicht in waar we staan met de sport, waar we naar toe willen wordt steeds belangrijker. Kengetallen, monitoring en benchmarking zijn daarbij instrumenten die dit inzicht kunnen ondersteunen. Met behulp van deze instrumenten is sturing en bijstellen van strategie, koers en beleid mogelijk. Daarnaast kan inzicht worden verkregen in de resultaten en effecten van beleid en kan zichtbaar gemaakt worden welke investeringen of koerswijzigingen noodzakelijk zijn om marktontwikkelingen bij te houden.

Figuur 1: Verdeling van aantal leden per bond per provincie



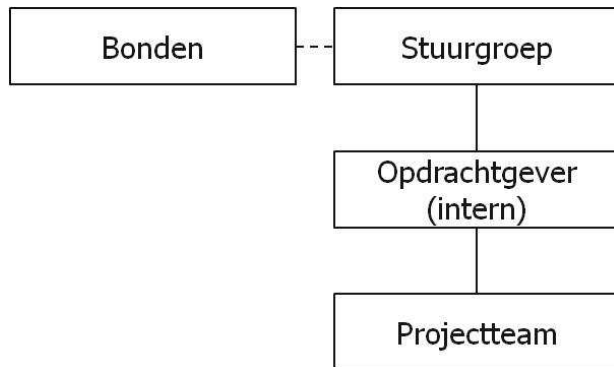
Figuur 2: Totaal aantal leden verdeeld naar leeftijdsgroep

In de topsport zit de internationale concurrentie niet stil en met betrekking tot een leven lang sporten liggen er in de Nederlandse vrijetijdsmarkt steeds meer kapers op de kust. Goede management- en beleidsinformatie wordt dan ook steeds belangrijker om de juiste besluiten te kunnen nemen. KISS geeft besturen, directeuren en managers van sportbonden en NOC\*NSF relevante informatie ten behoeve van zorgvuldige besluitvorming met betrekking tot strategische vraagstukken.

Verzamelen en ontsluiten van kennis is een verantwoordelijkheid die we met de gehele georganiseerde sport dragen. Gegevensverzameling gaat echter niet vanzelf. Sportbonden en sportverenigingen, zowel als sporters en niet sporters moeten bereid zijn blijvend mee te werken aan registratie en onderzoek. Het is een verantwoordelijkheid van iedere bij NOC\*NSF aangesloten bond om de collectief gewenste data met elkaar te delen. Op deze manier zullen trends en data over (top)sporters, sportbonden en verenigingen worden beheerd en ontsloten.

### Organisatie project KISS

Verantwoordelijk voor de uitvoering van het project is NOC\*NSF (i.o. van AV bonden). U bent als bond binnen het project vertegenwoordigd via de stuurgroep.



De stuurgroep heeft de rol van klankbord voor het gehele project, denkt mee bij het bepalen gewenste informatie en het bepalen van lijsten voor benodigde data en houdt toezicht op gebruik van data. Taak van de stuurgroep is het borgen van de gemaakte afspraken.

Stuurgroepleden vanuit bonden	Stuurgroepleden vanuit NOC*NSF
Geert Jan Venekamp, Directeur NBadmintonB	Erik Lenselink, Manager Sportontwikkeling en VZ
Jan van Geffen, Hoofd Facilities KNSschaatsB	Andrea Kohlrusch, Adviseur en projectmanager KISS
Stan Stolwerk, Directeur NKlimBergV	Jean-Pierre Martens, Hoofd informatiemanagement
Rien van Haperen, Directeur Atletiekunie	Yvette Ross, Accountmanager
Evert-Jan Hulshof, Directeur KNLTennisB	
Arie Kauffman, Directeur JudoBN	

Het projectteam bestaat uit een drietal vaste leden. Afhankelijk van de fase waarin het project zich bevindt zullen er experts aan het projectteam worden toegevoegd.

Vaste leden zijn:

- Yvette Ross, accountmanager
- Tim Wensink, adviseur Informatisering
- Andrea Kohlrusch, adviseur Informatisering en projectmanager KISS